

導入事例

■自動車メーカー

- ・工場内の製造工程における電圧/電流/温度監視
- ・ネットワーク非対応設備/機材の保守点検

■国立研究所

- ・研究設備のメーター監視 (24時間監視)

■市区町村 / 保健所

- ・ワクチン冷凍庫温度監視 (24時間監視)

■その他

- ・大規模プラント
- ・遠地や危険地帯などの遠隔監視



推奨スペック

<画像解析用PC>

項目	要件
OS	Windows 10/11 Pro(64bit)
CPU	Intel Core i5相当以上
メモリ	8GB以上
PC画面解像度	1,280×1,024[pix]以上
USBポート空き	最低1ポート
ハードディスク	最低1Gバイト以上の空き
その他	ホイール付マウス カーソルキー付キーボード
読取許容解像度(※)	アナログ:150×150[pix]以上 7セグ : 25× 25[pix]以上
読取許容角度(※)	30°
読取許容照度(※)	アナログ: 10lx以上 7セグ :100lx以上
動画圧縮方式	Motion JPEG

(※)カメラ性能に依存するため記載の内容は目安となります。

<接続検証済みカメラ> ※最新はホームページでご確認ください。

種類	メーカー	機種名
USBカメラ	Logicool	C922n / C920n / C615
	ELECOM	UCAM-CW50ABWH
ネットワークカメラ	三菱電機	NC-7020 / NC-7820 NC-9020 / NC-9600 NC-9820
	i-PRO	WV-S7130UX WV-S7130WUX WV-B61300-ZY WV-B61301-Z1 WV-B61301-Z2 WV-U2130LAUX 他
	Panasonic	BB-SP104W BB-ST165A BB-SC384B WV-S2110 BB-SW175A 他
	AXIS	P1214
	HIKVISION	DS-2DE4A425IW-DE
	I-O DATA	TS-WRLC TS-WPTCAM TS-WRLP



他カメラについては随時検証中

IWATSU 岩崎通信機株式会社

トータルコミュニケーションズカンパニー
アドバンスドサービス部
〒168-8501 東京都杉並区久我山 1-7-41
URL : <https://www.iwatsu.co.jp/>
TEL : 03-5370-5288 FAX : 03-5370-5490

●ご相談/お問い合わせは

本カタログの記載内容は 2024年5月現在のものです。

IWATSU

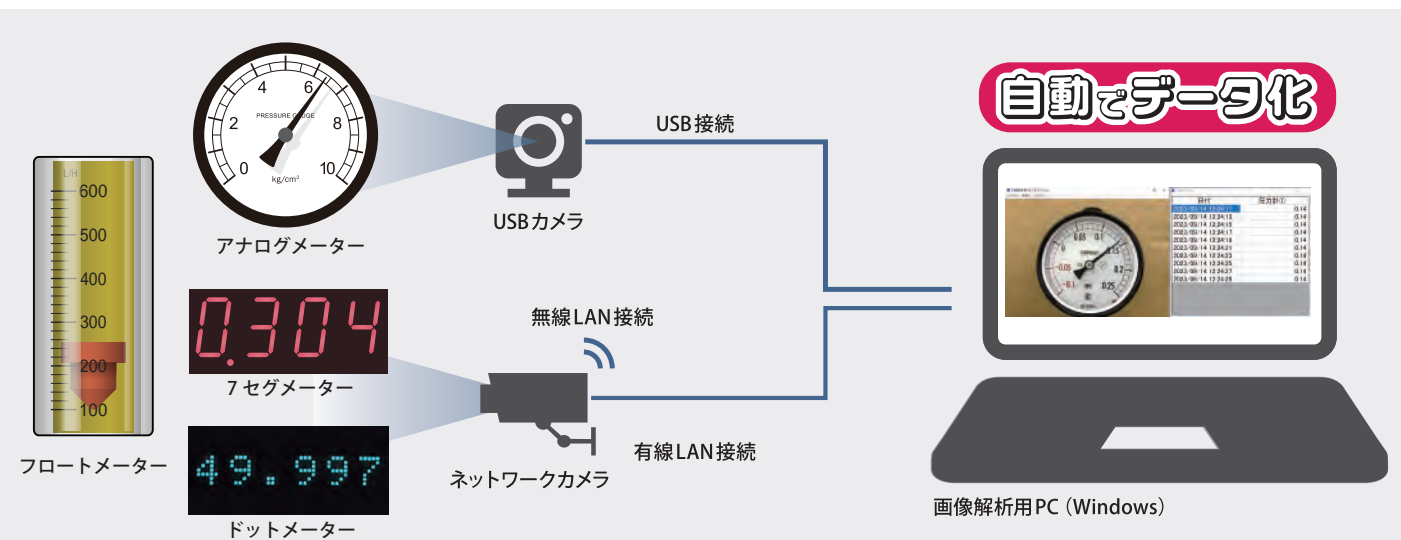
メーター自動読み取りソフトウェア



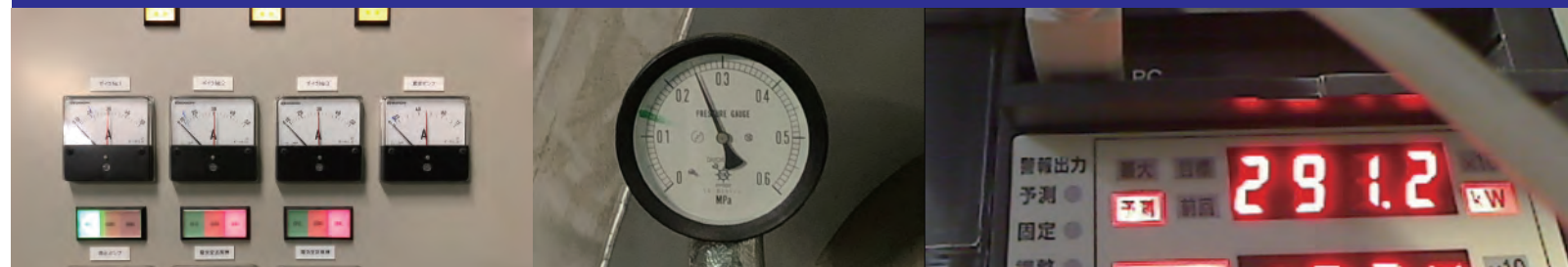
特許取得済

メーター検針業務のDX化に貢献

生産設備等に装着されているログの取れない「アナログ」「7セグ」「ドット」「フロート」メーターをカメラで撮影し、デジタル化した数値と画像をPCに保存するソフトウェアです。読み取り/記録を自動化し、検針や点検作業を手軽に効率化します。



用意するのは「市販のカメラ」と「Windows PC」だけ!



Merit.1

人手不足対策・ミス軽減・点検頻度向上

Merit.2

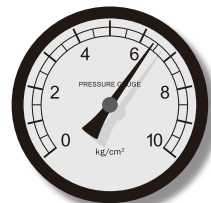
無人監視・BCP対策

Merit.3

予兆診断・トラブル未然防止のためのデータ収集

読み取り対象メーター

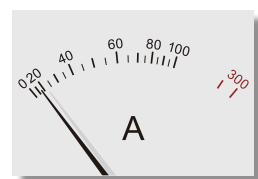
NEW!



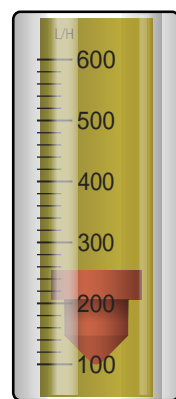
アナログメーター
(円形)



アナログメーター
(等間隔目盛)



アナログメーター
(不等間隔目盛)



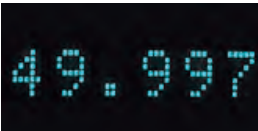
フロートメーター



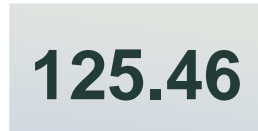
緑形メーター



7セグメーター
(発光LED・液晶)



ドットメーター
(ドットフォント)



ドットメーター
(PCフォント)

上記対象メーターであっても数値化できない場合がございます。検証用ソフトにて事前の読み取りテストを推奨します。読み取れないメーターについてはご相談ください。

標準機能

画像を数値化



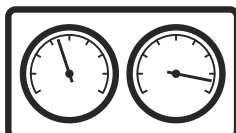
カメラで撮影した画像をもとに数値をデジタル化します。

タイマー測定



一定周期毎、または指定時刻に測定ができます。*

複数メーター対応



同時に複数メーターを読み取りできます。*

メール発報



予め設定したしきい値を超えた場合にメール発報できます。

データ・画像の保存



データ (CSV) とメーター画像を同時に保存できます。

位置自動補正



カメラの位置がずれた時に自動追従して読み取りを続けます。

* PCスペックにより、同時読み取りメーター数・読み取り周期は変動します。

保存画像のフォルダ分け



数値の読み取り結果によって、画像の保存フォルダを振り分けます。

外部連携 (オプション機能)

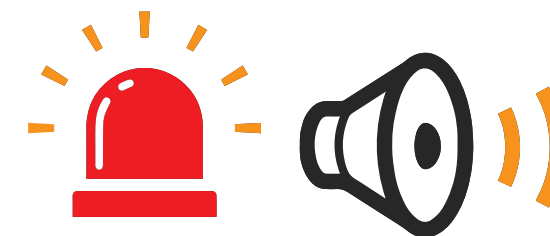
PLC 連携



PLCへ読み取り値を含んだ情報を送信。外部機器と連携・稼働が出来ます。

(※) 三菱電機製 MELSEC Q/L シリーズに対応。

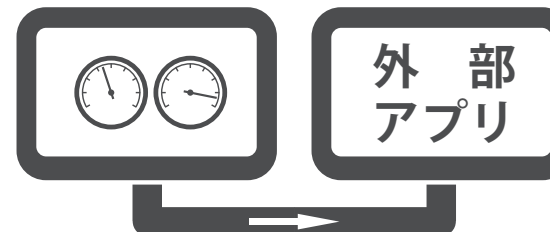
接点出力



読み取り結果によって接点出力信号を送信し、外部機器と連動可能です。

(※) CONTEC DIO-0808RN-USB (DIO 機器) に対応。

連携パイプライン



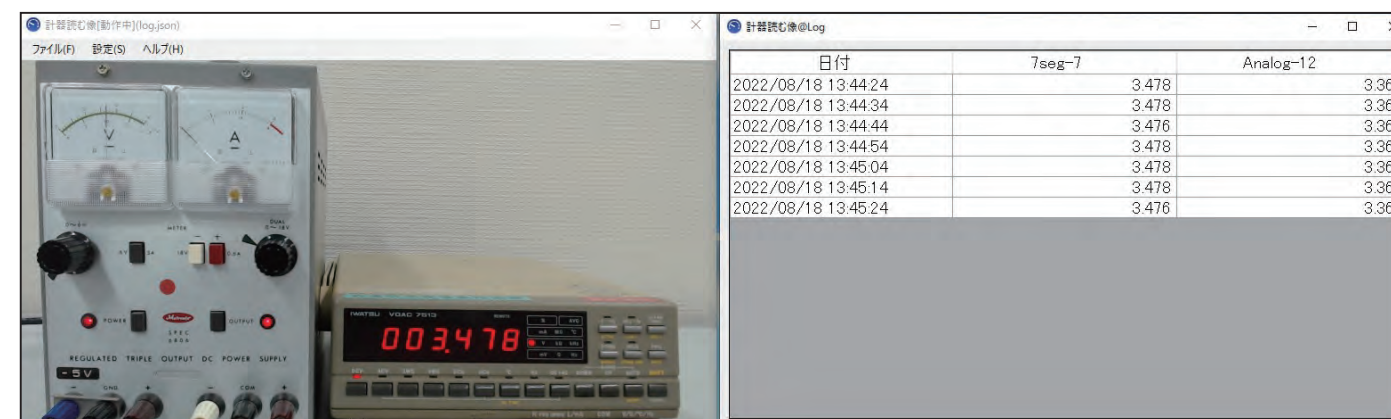
読み取った情報を UDP パケットで送信し、外部アプリケーションと連携します。

(※) 外部アプリケーションプログラムについてはお客様で開発となります。
(※) UDP 通信が安定している環境でご使用ください。

カメラ設置例



メーター読み取り画面



本カタログの記載内容は 2024 年 5 月現在のものです。最新の情報は弊社の Web サイトをご覧ください。
<https://www.iwatsu.co.jp/iot/meterreading/>



▼ YouTubeで Demo動画を閲覧できます。



メータ自動読み取りシステム 検索

カスタマイズについてもお気軽にご相談ください。