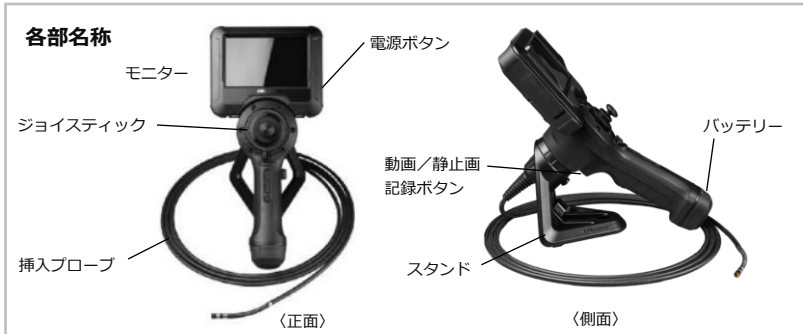


X750 HD

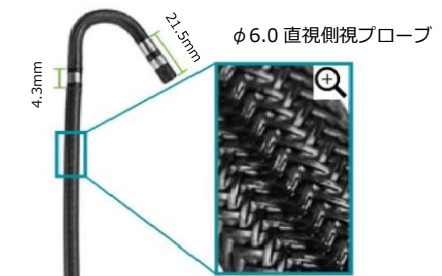
高画質ビデオ内視鏡 モニター 一体型 軽量モデル



- HD クラスの高画質映像。細かい傷や欠陥の視認性が向上。
静止画、動画記録解像度：2560 x 1440
動画撮影中に静止画撮影可能
- 挿入プローブは擦れに強いタングステンを採用。
- 5 インチタッチパネル式 大型カラーモニター。
- 直視側視切り替えプローブは奥まった個所の側視観察に最適です。
- 交換式のリチウムイオンバッテリー。
- Wi-Fi 機能搭載でスマートフォンからも映像確認できます。
- リジッドスリーブ（オプション）を取り付ける事で高所の点検が楽に行えます。



プローブ先端湾曲部と外皮タングステンブレード



高耐摩耗性タングステンブレード

先端硬性部を極限まで短くすることにより挿入性が大幅に向上しました。

φ6.0 直視側視プローブ



2つのカメラを搭載しており直視方向、側視方向の観察が可能。奥まった箇所（少し離れたところ）を観察する場合、ミラー方式よりも、よく見えます。

モニターのタッチパネルをタップして視野方向を切り替えます。

φ3.9 直視側視プローブ



収納ケース



<内容物>

- ・ビデオ内視鏡本体
- ・5インチタッチパネル式モニター
- ・リチウムイオンバッテリー
- ・充電器
- ・USB 充電アダプター
- ・USB ケーブル
- ・HDMI ケーブル
- ・microSD カード
- ・ネックストラップ

外形寸法：530×330×170mm（突起部含まず）

Wi-Fi 機能



- ・Wi-Fi 機能によりスマートフォンに映像出力可能。（無償アプリインストール）
- ・USB ケーブル（付属）使用でパソコンにも出力可能。
- ・HDMI ケーブル（付属）使用で大きいモニターにも出力可能。

別売品

バッテリー



長時間検査する際に、おすすめです。
駆動時間：3時間 充電時間：3時間
本体ご購入時に1個付属しています。

リジッドスリーブ

プローブを真っ直ぐに保持することができます。

6mm プローブ用：外径8mm 1本使用時の長さ 約420mm 2本使用時の長さ 約860mm
ジョイント部外径 11.2mm

3.9mm プローブ用：外径6mm 1本使用時の長さ 約420mm 2本使用時の長さ 約860mm
ジョイント部外径 8.6mm

仕様

ベースユニット	
液晶モニター	5インチカラー / 着脱可能 / 解像度 800 x 480
I/Oポート	microSD カードスロット (最大 64GB) / USB Type-C (電源入力/データ出力) / Mini-HDMI (AV出力)
先端カメラ温度警告表示機能	60℃/80℃/100℃ (3段階警告) ※警告が起動したら速やかに引き抜いてプローブ先端の温度を下げてください。
Wi-Fi	802.11 b/g/n
マイク	内蔵マイク (OSDメニューより ON/OFF 可)
モニター背面ライト・サブカメラ解像度	LED ・ 2560 x 1440.jpg
映像調整機能	○明るさ調整(消灯可) ○映像反転 ○デジタルズーム (3倍) ○比較 (ライブ映像と記録映像の比較) ○グリッド表示 ○映像調整 (輝度・コントラスト・シャープネス) ○ホワイトバランス ○ネガティブ (キズの視認性を向上) ○映像回転 (90°ずつ回転)
機能ボタン	○明るさ調整、○静止画記録、○動画記録、○機能割り当てボタン (ショートカットキー) ミラー反転、ローテーションなど頻繁に使用したい機能を OSDメニューから予め選択して割り当てることができます。
アングルロック機構	先端カメラ湾曲のロック機構
防水性能	IP54
バッテリー駆動時間 / 充電時間	3時間 / 3時間 (1個充電) (2個充電の場合、6時間) ※バッテリーは1個付属しています。
動作温度	使用時 0~45℃ バッテリー充電時 0~40℃
全方向湾曲プローブ	
プローブ外径	6.0mm / 3.9mm
プローブタイプ	直視側視モデル
焦点範囲	2m & 3m : 直視 : 8mm~∞ 側視 : 7mm~∞ 5m & 7m & 10m : 直視 : 8mm~∞ 側視 : 5mm~200mm / 直視 : 5~100mm 側視 : 5~100mm
プローブ長	2m/3m/5m/7m/10m / 1.5m/3m
先端ヘッド長 (硬性部長)	21.5mm (2m & 3m) / 24.4mm (5m & 7m & 10m) / 21.6mm
視野角度	95° / 120°
静止画 (.jpg) / 動画解像度 (.mov)	2560×1440 / 2560×1440 / 1600×1600 / 1600×1600
湾曲角度	2m & 3m : 120° 5m & 7m & 10m : 80° / 120°
プローブ外皮材質	タンクステン
アングルロック機構	ジョイスティック部にて先端カメラ湾曲のロック可能
防水性能	水深 1m にて 30分以内
動作温度 / 保管温度	気中 : 0~60℃ 水中 : 10~30℃ ※温度最大 95% 結露なきこと / 10~70℃

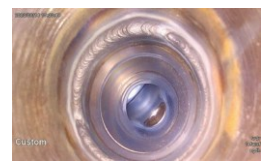
サブカメラ



プローブの先端カメラ以外にモニター背面にカメラを内蔵しています。検査する現場の状況を撮影できます。

主な用途

- 自動車、航空機などのエンジン、部品検査 ○切削品のバリ、鋳物の「す」などの検査
- 装置、設備、製造ラインの点検 ○油圧部品の検査
- 化学プラント、発電所などの配管検査 ○熱交換チューブ ○構造物、コンクリート内部の剥離、劣化診断
- 隠匿物や危険物の捜索および災害救助など



MILS 株式会社ミルス・システムズ

<https://www.mils-sys.co.jp>

20240625

□関東 〒349-0111 埼玉県蓮田市東 5-9-8

TEL:048-765-4020 FAX:048-765-4021

□関西 〒591-8043 大阪府堺市北区北長尾町 1丁 5-13

TEL:072-240-5225 FAX:072-240-5226

※記載されている諸元等は予告なく変更することがあります。

⚠ 本製品は工業用です。医療用途および人や動物には絶対に使用しないでください。

製造元 **Mitcorp** MEDICAL INTUBATION TECHNOLOGY CORPORATION(Made in Taiwan)

お問い合わせ